

«СОГЛАСОВАНО»

Начальник отдела образования
администрации
Лев-Толстовского муниципального
района

« » 2019 г. / И.В. Пашкова /



«УТВЕРЖДАЮ»

Директор МБОУ с.Кузовлево

« » 2019 г. / Л.А. Рощина



«СОГЛАСОВАНО»

Заместитель начальника отдела ГИБДД
М ОМВД России «Данковский»

« » 2019 г. / Д.М.Куранов /



ПАСПОРТ

дорожной безопасности образовательной организации

(типовой)

муниципального бюджетного общеобразовательного учреждения с.Кузовлево

Лев-Толстовского муниципального района

Липецкой области

(наименование образовательной организации)

Общие сведения

муниципального бюджетного общеобразовательного учреждения с.Кузовлево

(Полное наименование образовательной организации)

Тип образовательной организации общеобразовательное учреждение

Юридический адрес: 399883 Липецкая область Лев-Толстовский район
с.Кузовлево ул.Школьная дом 8

Фактический адрес: 399883 Липецкая область Лев-Толстовский район с.Кузовлево
ул. Школьная дом 8

Руководители образовательной организации:

Директор школы Рощина Людмила Алексеевна 40-145

(фамилия, имя, отчество) (телефон)

Заместитель директора

по учебной работе -

(фамилия, имя, отчество) (телефон)

Заместитель директора

по воспитательной работе -

(фамилия, имя, отчество) (телефон)

Ответственные работники муниципального органа образования :

главный специалист эксперт отдела образования Нестерова С.Н 2-18-29

(должность) (фамилия, имя, отчество) (телефон)

Ответственные Госавтоинспекции: старший лейтенант Нечаев Д.А.

должность) (фамилия, имя, отчество)

Ответственные работники за мероприятия по профилактике детского травматизма
учитель физической культуры Пантюшин Роман Владимирович 40-145
(должность) (фамилия, имя, отчество) (телефон)

Руководитель или ответственный
работник дорожно-эксплуатационной
организации, осуществляющей
содержание улично-дорожной
сети (УДС)*

(фамилия, имя, отчество)

(телефон)

Руководитель или ответственный
работник дорожно-эксплуатационной
организации, осуществляющей
содержание технических средств
организации дорожного
движения (ТСОДД)*

(фамилия, имя, отчество)

(телефон)

Количество обучающихся (учащихся, воспитанников) 22 чел (9)

Наличие уголка по БДД имеется (фоей школы)

(если имеется, указать место расположения)

Наличие класса по БДД нет

(если имеется, указать место расположения)

Наличие автогородка (площадки) по БДД нет

Наличие автобуса в образовательной организации не имеется
(при наличии автобуса)

Время занятий в образовательной организации:

1-ая смена: 8 час. 30 мин. – 14 час. 35 мин. (период)

2-ая смена: час. мин. – час. мин. (период)

внеклассные занятия: 15 час. 00 мин. – 17 час. 00 мин. (период)

Телефоны оперативных служб:

МЧС-112;

Полиция-02;

Скорая помощь-03;

Пожарная часть-01

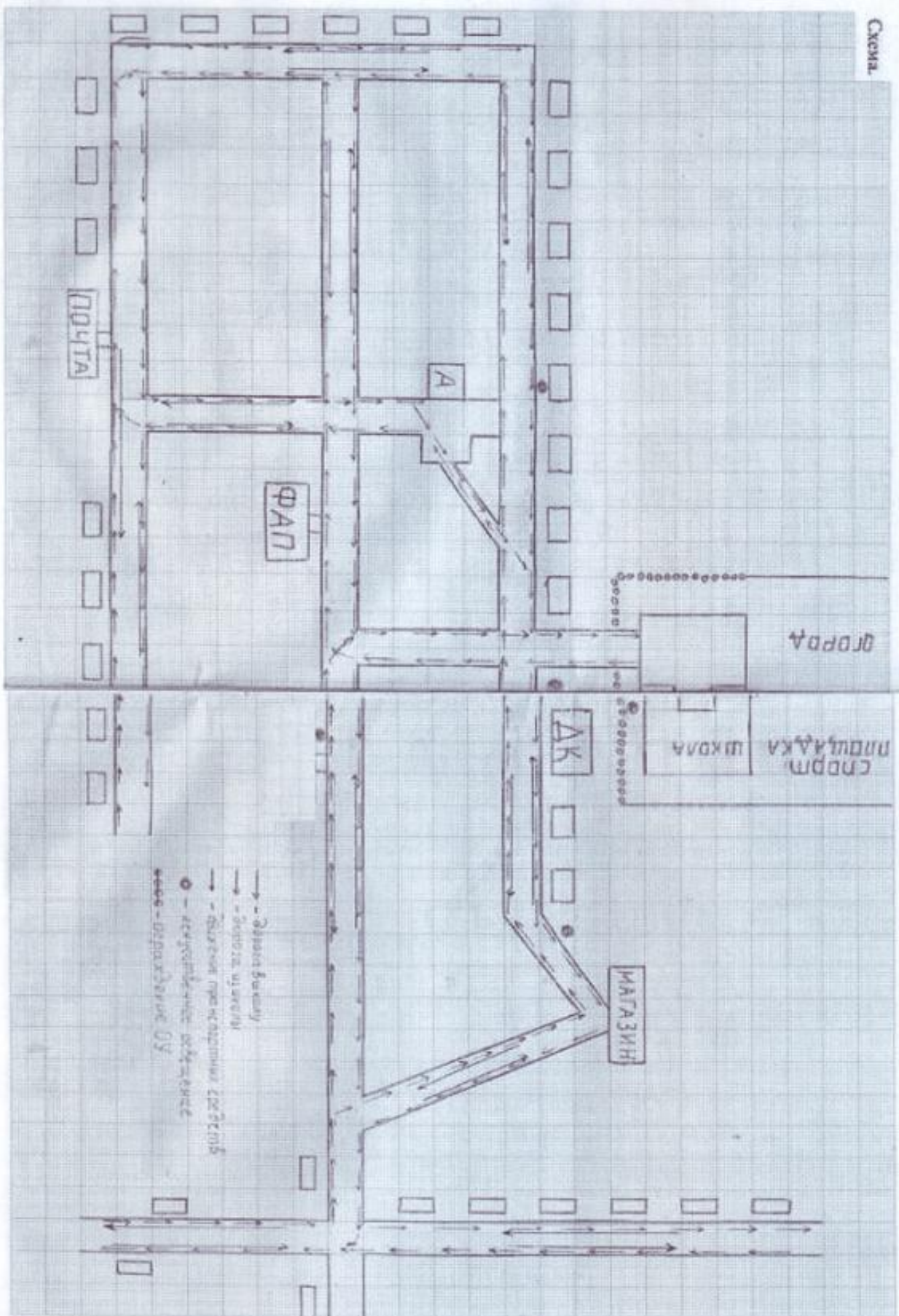
Содержание

I. План-схемы образовательной организации (сокращение – ОО).

1. Район расположения образовательной организации, пути движения транспортных средств и детей (обучающихся).
2. Организация дорожного движения в непосредственной близости от образовательной организации с размещением соответствующих технических средств организации дорожного движения, маршруты движения детей и расположение парковочных мест.
3. Маршруты движения организованных групп детей от образовательной организации к стадиону, парку или спортивно-оздоровительному комплексу.
4. Пути движения транспортных средств к местам разгрузки/погрузки и рекомендуемые безопасные пути передвижения детей по территории образовательной организации.

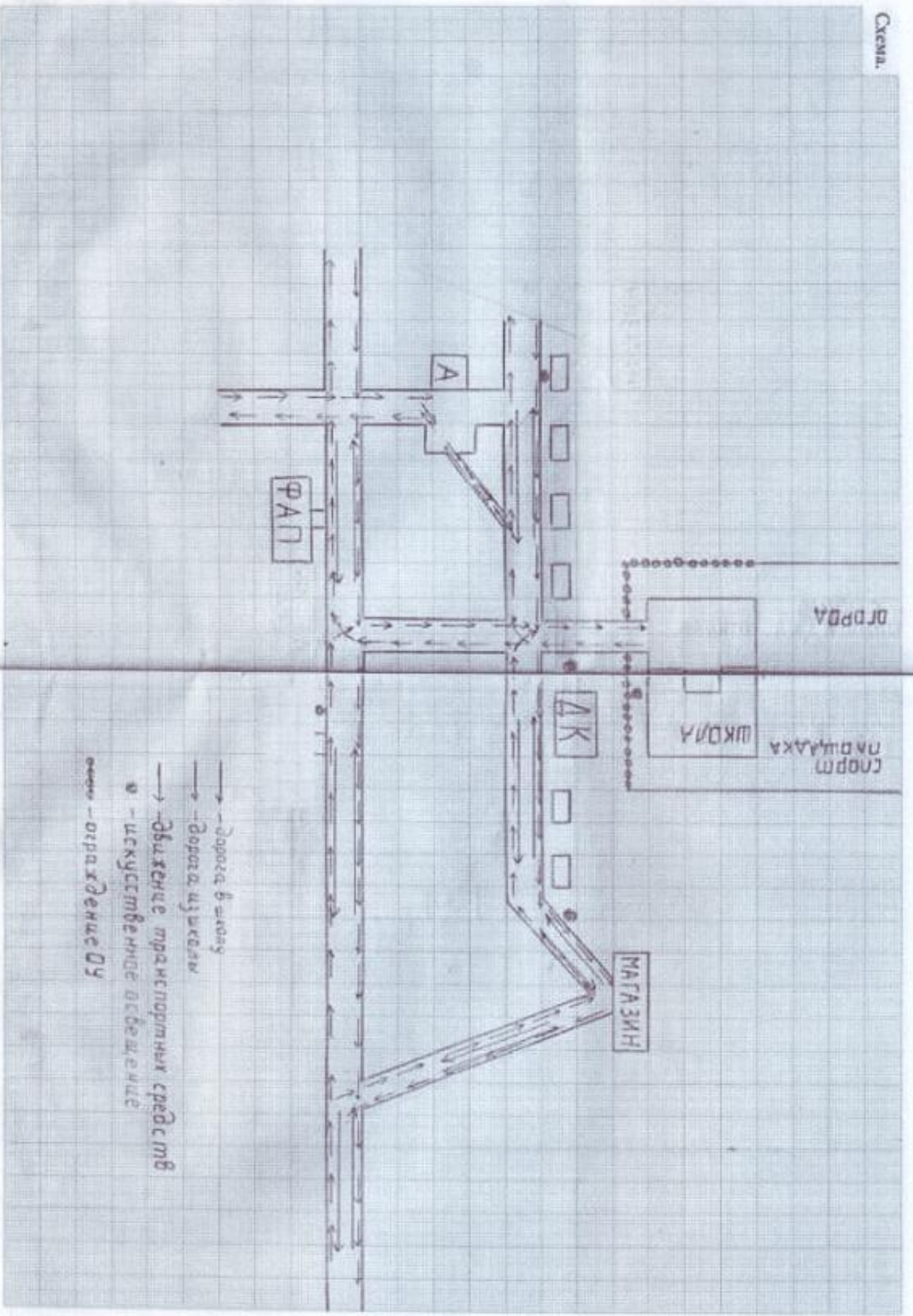
Схема

1. План - схема ОУ:
1.1. План - схема района расположения ОУ
Пути движения транспортных средств и детей



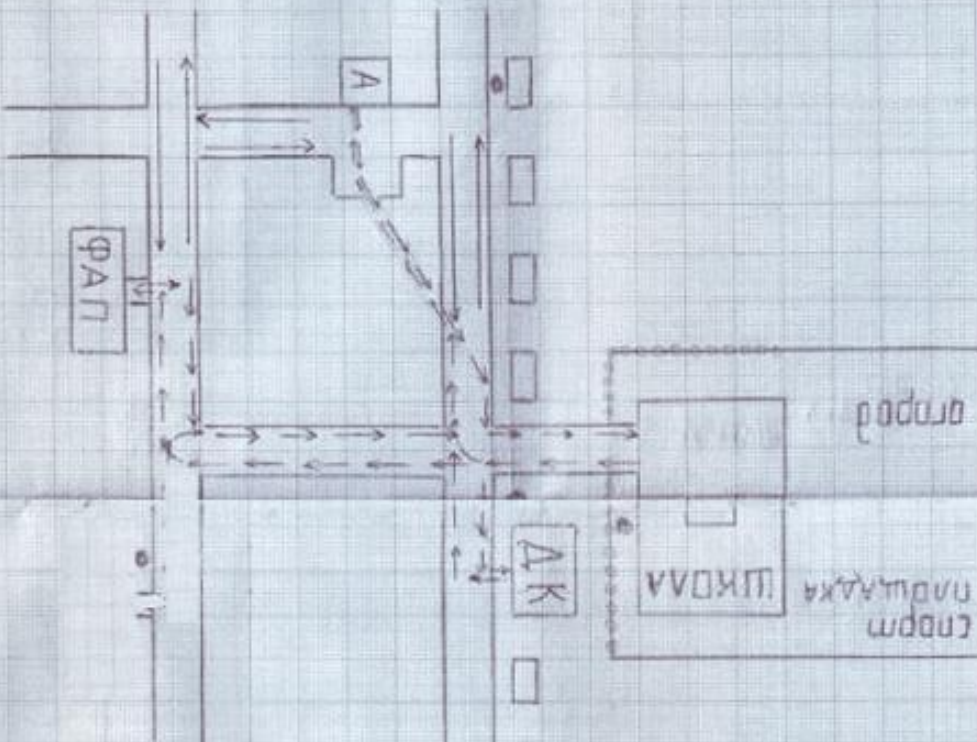
1.2. Схема организации дорожного движения в непосредственной близости в образовательного учреждения с размещением соответствующих технических средств, маршруты движения детей и расположение парковочных мест автотранспорта

Схема.



1.3. Маршруты движения организованных групп детей от ОУ стадиону, парку или к спортивно - оздоровительному комплексу

Схема



- дорога от АК, детского сада, ФАП и отрядческой отпечатачки в школу
- дорога от АК, детского сада, ФАП и отрядской отпечатачки к школе
- движение организованной группы
- - место организованного освещения
- - ограждение ОУ

1.4. Пути движения транспортных средств к местам разгрузки/погрузки и рекомендуемые пути передвижения детей по территории образовательного учреждения

Схема.

