

# УВАЖАЕМЫЕ РОДИТЕЛИ!

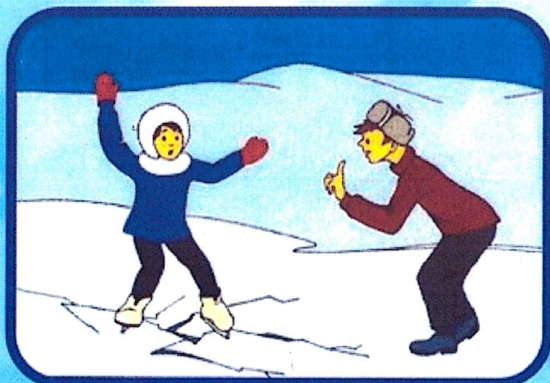
ПРОСИМ ВАС  
ВНИМАТЕЛЬНО ОТНЕСТИСЬ  
К ВОПРОСАМ БЕЗОПАСНОСТИ  
В ОСЕННЕ-ВЕСЕННИЙ ПЕРИОД  
ТОНКОГО ЛЬДА НА ВОДОЕМАХ



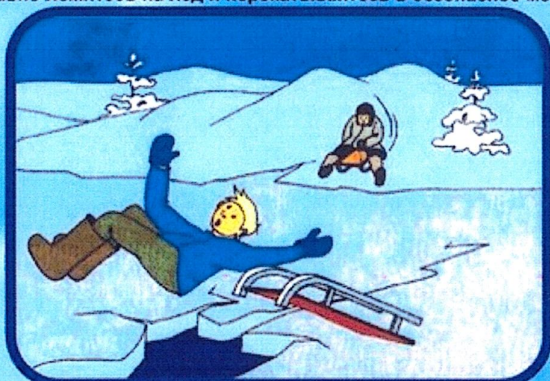
**БУДЬТЕ ОСТОРОЖНЫ!**

Под снегом могут быть полыньи, трещины и лунки

ПОМНИТЕ, ЧТО НАШЕ УВАЖЕНИЕ  
К ВОДНОЙ СТИХИИ СЕЙЧАС,  
СЧАСТЛИВАЯ  
И БЕЗОПАСНАЯ ЖИЗНЬ  
НАШИХ ДЕТЕЙ В БУДУЩЕМ.  
ПРОСТО ПОГОВОРИТЕ ОБ ЭТОМ  
С ВАШИМ РЕБЕНКОМ



Если под вами затрещал лед  
и появились трещины, не пугайтесь и не бегите от опасности!  
плавно ложитесь на лед и перекатывайтесь в безопасное место!



**ВНИМАНИЕ!**

В таких местах под снегом могут быть  
глубокие трещины и разломы



**ПОМНИТЕ!**

Быстрое оказание помощи пострадавшему в беду возможно  
только в зоне разрешенного перехода



**Опасно выходить на лед в одиночку!**